

2017年2月7日

各位

株式会社ENEOSフロンティア

当社の組織体制および人事について

当社（代表取締役社長：吉川志郎）の、2017年4月1日以降の組織体制及び人事につきまして、下記の通りお知らせいたします。

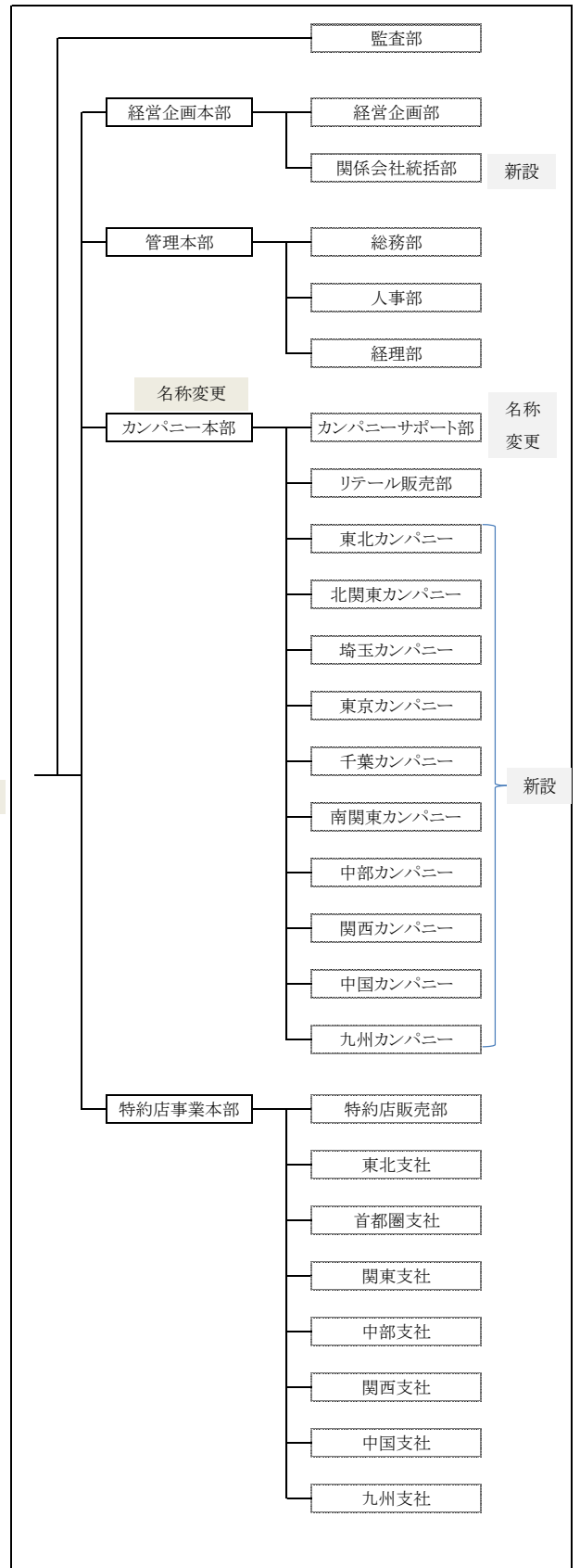
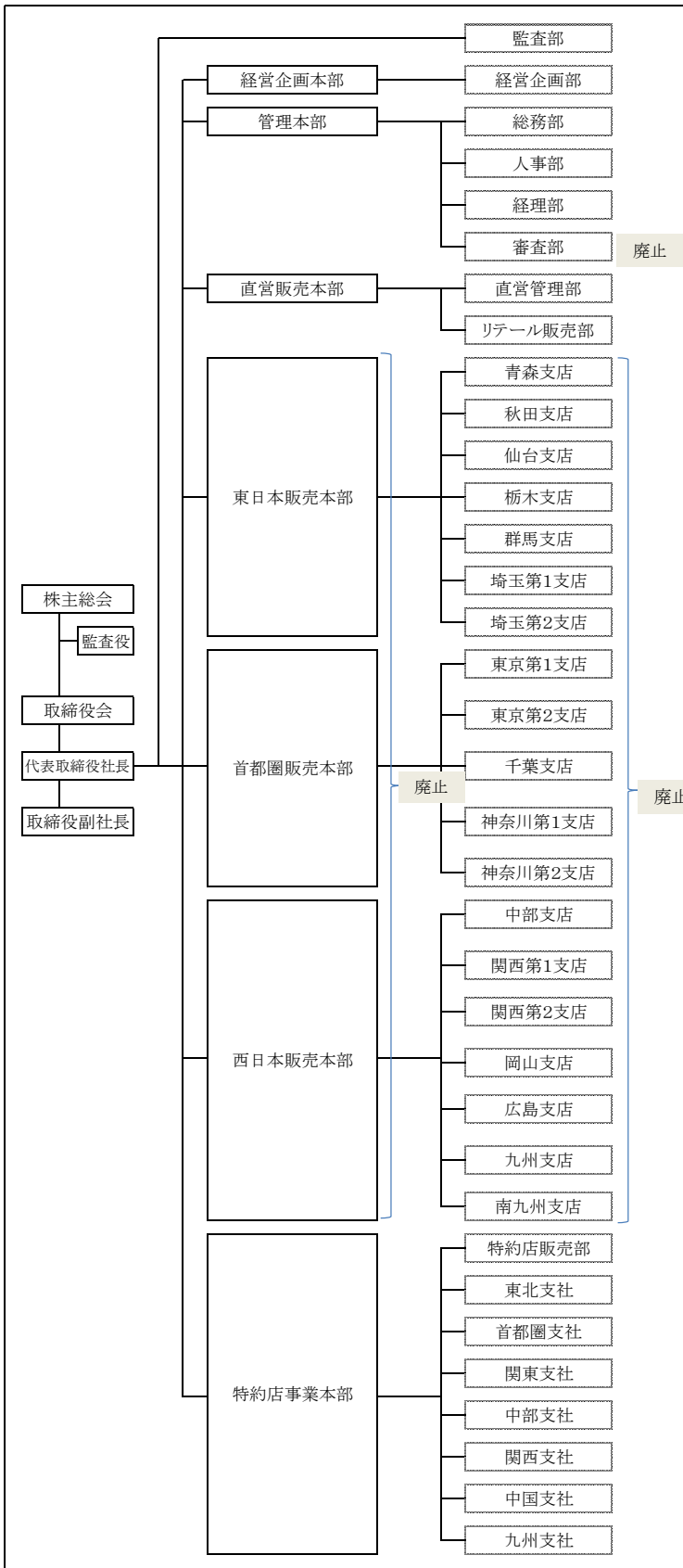
記

1. 組織体制（2017年4月1日付）

ENEOSフロンティア新・旧組織対比表(2017年4月1日付)

(旧)2017年2月1日現在

(新)2017年4月1日以降



計

・本部(7)・部(9)・支店(19)・支社(7)

計

・本部(4)・部(9)・Co(10)・支社(7)
(Co:カンパニー)

2. 人事

(1) 役員に関する人事

日付	氏名	現	新
2017.4.1	藤村 健一	株式会社ENEOSウイング	新任 常務取締役 管理本部長
2017.4.1	茂木 正徳	執行役員 経営企画部長	昇格 常務執行役員 経営企画本部長 兼 関係会社統括部長
2017.4.1	岩田 昌弘	執行役員 特約店事業本部長	昇格 常務執行役員 特約店事業本部長
2017.4.1	鈴木 仁	執行役員 首都圏販売本部 副本部長	昇格 常務執行役員 カンパニー本部長
2017.4.1	保科 宗吾	JXエネルギー株式会社	新任 常務執行役員 (監査部担当)
2017.4.1	寺内 修司	執行役員 九州支店長	執行役員 管理本部長付
2017.4.1	福岡 昌章	執行役員 東日本販売本部 副本部長	執行役員 中部カンパニー社長
2017.4.1	小沢 良介	執行役員 神奈川第2支店長	執行役員 中国カンパニー社長
2017.4.1	中里 敦彦	JXエネルギー株式会社	新任 執行役員 経理部長
2017.4.1	細田 正人	東京第1支店長	新任 執行役員 東京カンパニー社長

(2) 役員を除く部門長についての人事

日付	氏名	現	新
2017.4.1	緒方 康成	直営管理部 副部長	経営企画部長
2017.4.1	大野 詳平	管理本部 副本部長 兼 採用・教育グループマネージャー	管理本部 副本部長 兼 人材開発室長
2017.4.1	鎌田 政秀	直営管理部長	カンパニーサポート部長
2017.4.1	及川 哲夫	秋田支店長	カンパニーサポート部 カード推進室長
2017.4.1	広瀬 敦	リテール販売部 副部長	リテール販売部長
2017.4.1	佐々木 康朗	埼玉第1支店長	東北カンパニー社長
2017.4.1	小川 吉市	栃木支店長	北関東カンパニー社長
2017.4.1	佐藤 暢芳	埼玉第2支店長	埼玉カンパニー社長
2017.4.1	渡邊 好則	千葉支店長	千葉カンパニー社長
2017.4.1	富田 浩	神奈川第1支店長	南関東カンパニー社長
2017.4.1	石井 和広	リテール販売部長	関西カンパニー社長
2017.4.1	川上 信彦	東京第2支店長	九州カンパニー社長
2017.4.1	千田 良照	中部支社長	関東支社長
2017.4.1	林 努	特約店販売部 副部長	中部支社長
2017.4.1	横濱 茂	首都圏支社 特約店2グループマネージャー	中国支社長
2017.4.1	浦本 浩一	関東支社長	九州支社長

(3) 関係会社代表者についての人事

日付	氏名	現	新
2017.4.1	幸村 一義	執行役員 仙台支店長	株式会社EFリテール東北 代表取締役社長
2017.4.1	川井 孝幸	マツハヤ石油株式会社出向 (代表取締役社長)	株式会社EFリテール九州 代表取締役社長
2017.4.1	高野 和巳	群馬支店長	斐太石油株式会社 代表取締役社長

以上

添付資料：ENEOSフロンティア 4月以降事務所所在地一覧

本件に関するお問い合わせ先：

経営企画部 経営企画グループ 神谷・中村・小島

(TEL：03-3563-9120)

ENEOSフロンティア 4月1日以降 事務所所在地

添付資料

事務所	住所	備考
本社	東京都中央区銀座一丁目10-6 銀座ファーストビル	-
東北カンパニー	宮城県仙台市宮城野区榴岡4-2-3 仙台MTビル	新事務所 東北支社、菊長石油と同居
北関東カンパニー	栃木県宇都宮市東塙田2-2-17	新事務所
埼玉カンパニー	埼玉県さいたま市大宮区吉敷町1-89-1 タカラビル	新事務所 関東支社と同居
東京カンパニー	東京都世田谷区瀬田5-39-25	現EF東京第1支店
千葉カンパニー	千葉県千葉市中央区南町2-3-2	現EF千葉支店
南関東カンパニー	神奈川県横浜市港北区大豆戸町828	現EF神奈川1支店
中部カンパニー	愛知県名古屋市瑞穂区神穂町4-25	現EF中部支店
関西カンパニー	大阪府吹田市広芝町9-28 江坂三生ビル	新事務所
中国カンパニー	広島県広島市中区立町2-27 NBF広島立町ビル	現広島支店 中国支社と同居
九州カンパニー	福岡県福岡市中央区舞鶴3-2-1 DS福岡ビル	新事務所 EFリテール九州と同居
東北支社	宮城県仙台市宮城野区榴岡4-2-3 仙台MTビル	新事務所 東北カンパニー、菊長石油と同居
首都圏支社	東京都中央区銀座一丁目10-6 銀座ファーストビル	EF本社事務所と同居
関東支社	埼玉県さいたま市大宮区吉敷町1-89-1 タカラビル	新事務所 埼玉カンパニーと同居
中部支社	愛知県名古屋市中区栄4-14-5 松下中日ビル	現EF中部支社
関西支社	大阪府大阪市西区土佐堀1-2-10 山文ビル	現EF関西支社
中国支社	広島県広島市中区立町2-27 NBF広島立町ビル	現中国支社 中国カンパニーと同居
九州支社	福岡県福岡市中央区天神1-14-4 天神平和ビル	現EF九州支社
EFリテール東北	秋田県秋田市向浜1-4-4	現EF秋田支店
EFリテール九州	福岡県福岡市中央区舞鶴3-2-1 DS福岡ビル	新事務所 九州カンパニーと同居